

 <p>Universitat de Lleida</p>	<p>Definir i desenvolupar la política i els objectius de millora de l'EURL</p>	 <p>EURL</p>
--	--	---

 <p>Universitat de Lleida</p>	<p>Definir i desenvolupar la política i els objectius de millora de l'EURL</p>	 <p>EURL</p>
--	--	--

PIL 24: Definir i desenvolupar la política i els objectius de millora de l'EURL

1. Objecte

L'objecte d'aquest procediment és establir com l'EURL defineix i desenvolupa la política i els objectius de millora, en els quals s'inclou la millora de la missió docent, de recerca i de transferència i de gestió, per augmentar la seva eficàcia i eficiència.

2. Àmbit d'aplicació

Aquest procediment s'aplica al centre de l'EURL.

3. Àmbit de difusió

Aquest procediment s'ha de posar en coneixement de l'equip directiu del centre.

4. Referències/normativa

- Política de qualitat del Centre

 <p>Universitat de Lleida</p>	<p>Definir i desenvolupar la política i els objectius de millora de l'EURL</p>	 <p>EURL</p>
--	--	--

5. Definicions

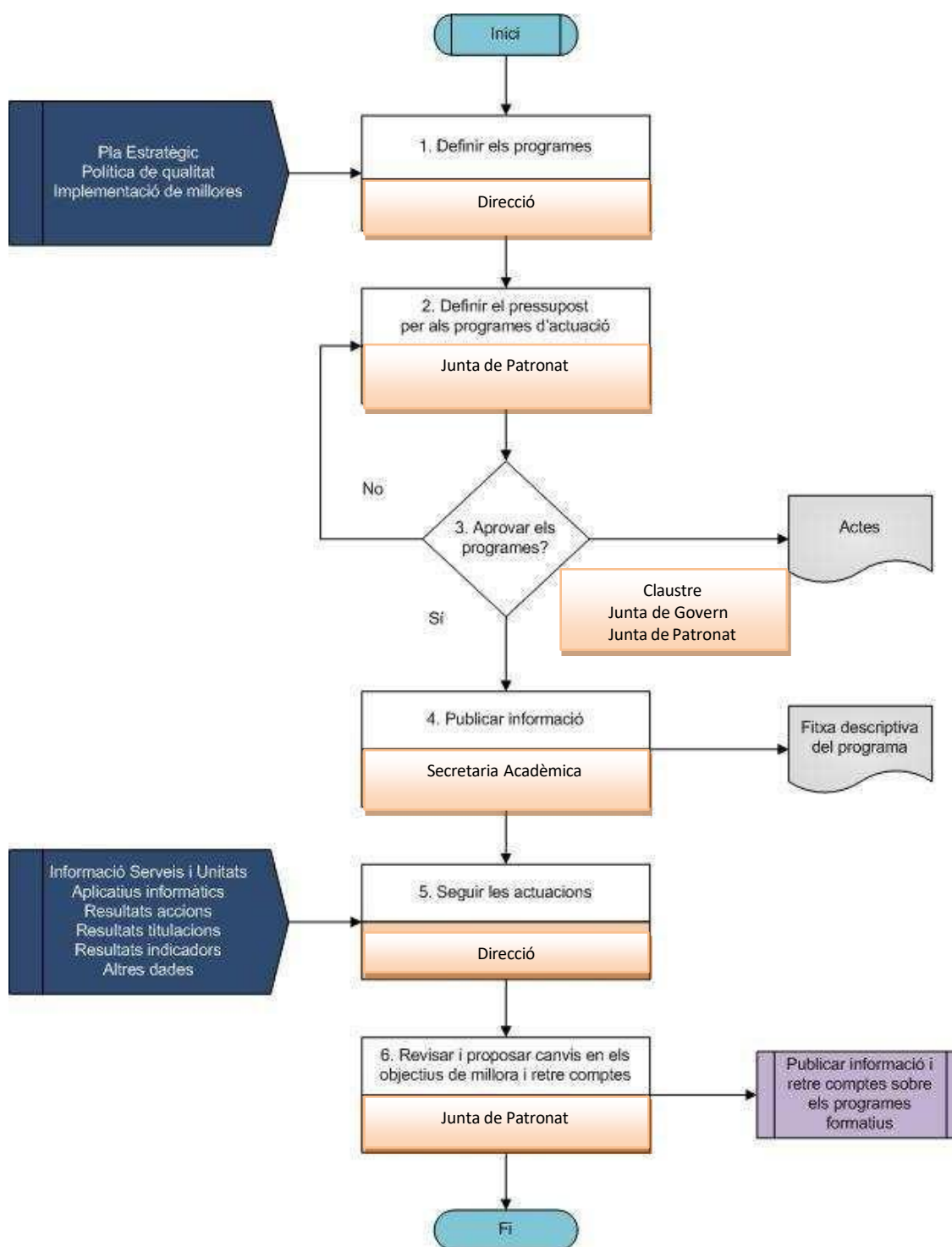
Política de qualitat: Marc global que orienta una organització al compromís amb la qualitat del servei, els resultats, la satisfacció de l'usuari i els grups d'interès.

Objectius de qualitat: Conjunt de propostes que es vol aconseguir en el decurs d'un període amb el propòsit de millorar la institució, l'oferta formativa, la unitat o els serveis que s'avaluen. Cada objectiu va associat a un indicador de seguiment que mesura el grau de compliment de l'objectiu.

6. Responsabilitats

- **Junta de Patronat:** A la Junta de Patronat li correspon prendre les decisions estratègiques, establir les polítiques i els objectius de l'EURL i aprovar el pressupost de l'EURL i els documents que aquest inclogui.
- **Direcció de l'EURL:** Executar les directrius fixades per la Junta de Patronat, fer-ne el seguiment i retre comptes de la seva actuació.
- **Claustre i Junta de Govern:** Segons s'escaigui, eleven al Consell Rector les propostes de programes per a la seva aprovació.

7. Fluxograma



 <p>Universitat de Lleida</p>	<p>Definir i desenvolupar la política i els objectius de millora de l'EURL</p>	 <p>EURL</p>
--	--	--

8. Descripció i desenvolupament de l'activitat

El Document de política de qualitat de l'EURL, recull les bases que inspiren el sistema de gestió del centre i els objectius del Pla estratègic de l'EURL.

En aquest marc, la Junta de Patronat marca la política i es planteja objectius de millora.

1. Definir els programes

Tenint en comte els documents estratègics de l'EURL, la Direcció defineix les línies de treball prioritàries per curs acadèmic. Aquestes línies es desenvolupen a partir de programes d'actuació sobre docència, recerca i transferència, estudiants i comunitat universitària, serveis, infraestructures i biblioteca, universitat i societat, personal i formació...

Per a cada un d'aquests programes es defineix la missió, els objectius estratègics, les actuacions que cal desenvolupar, els responsables de dur-les a terme i els indicadors que les mesuren.

2. Definir el pressupost per als programes d'actuació

Un cop acordats els objectius i les accions de millora, es defineix el pressupost per programes, que dota de finançament i recursos aquestes actuacions.

3. Aprovar els programes

Els objectius, les accions de millora i el pressupost per programes que s'hi associa es presenten des del Claustre o la Junta de Govern, segons s'escaigui, a la Junta de Patronat perquè els aprovi.

 <p>Universitat de Lleida</p>	<p>Definir i desenvolupar la política i els objectius de millora de l'EURL</p>	 <p>EURL</p>
--	--	--

4. Publicar informació

La Direcció i la secretaria Acadèmia son els encarregats de garantir que es fa pública la informació relativa als programes de millora, que inclou les dotacions previstes per a cada programa.

5. Seguir les actuacions

Les actuacions de millora previstes tenen assignats responsables. La Direcció, a través dels serveis i unitats que han desenvolupat les accions o actuacions, recull la informació necessària per fer-ne el seguiment.

6. Revisar i proposar canvis en els objectius de millora i retre comptes

La Direcció i la Secretaria Acadèmica de l'EURL revisa la informació recollida en el seguiment dels programes i dels objectius de millora aconseguits, hi proposen canvis i introdueixen, de comú acord, les millores que consideren necessàries per als programes de l'any següent.

La Direcció de l'EURL fa la rendició de comptes de les seves actuacions davant la Junta de Patronat i davant la societat a través de la memòria acadèmica de la UdL.

 <p>Universitat de Lleida</p>	<p>Definir i desenvolupar la política i els objectius de millora de l'EURL</p>	 <p>EURL</p>
--	--	---

9. Participació dels grups d'interès

Tots els documents estratègics de l'EURL es discuteixen i s'aproven a la Junta de Patronat.

10. Registres/arxiu

Document	Responsable/dipositari
Actes Junta de Patronat	Secretaria Junta de Patronat
Actes Claustre	Secretaria Acadèmica
Actes Junta de Govern	Secretaria Junta de Govern