

 Universitat de Lleida	Definir la política de personal acadèmic	 EURL
--	--	---

PROCEDIMENT: Definir la política de personal acadèmic	PIL 11
ESCOLA DE RELACIONS LABORALS	Versió: 1.0 Data: febrer 2017
Aprovat per: Junta de Govern EURL Data: febrer 2017	Elaborat per: Comissió de seguiment del Grau, Màster i Qualitat. Data: febrer 2017

HISTÒRIC D'EDICIONS		
Núm. versió	Data	Resum de motius de canvi
1.0	Febwe	Edició inicial

 <p>Universitat de Lleida</p>	<p>Definir la política de personal acadèmic</p>	 <p>EURL</p>
--	---	---

 <p>Universitat de Lleida</p>	<p>Definir la política de personal acadèmic</p>	 <p>EURL</p>
--	---	--

PIL 11: Definir la política de personal acadèmic

1. Objecte

L'objecte d'aquest procediment és establir com l'Escola Universitària de Relacions Laborals (EURL) elabora i revisa la política de personal acadèmic (PPA).

2. Àmbit d'aplicació

Aquest procediment s'aplica al personal acadèmic del Centre.

3. Àmbit de difusió

Aquest procediment s'ha de posar en coneixement de la Junta de Govern, Junta de Patronat i Claustre.

4. Definicions

Personal acadèmic: Personal contractat que desenvolupa activitat docent i/o investigadora.

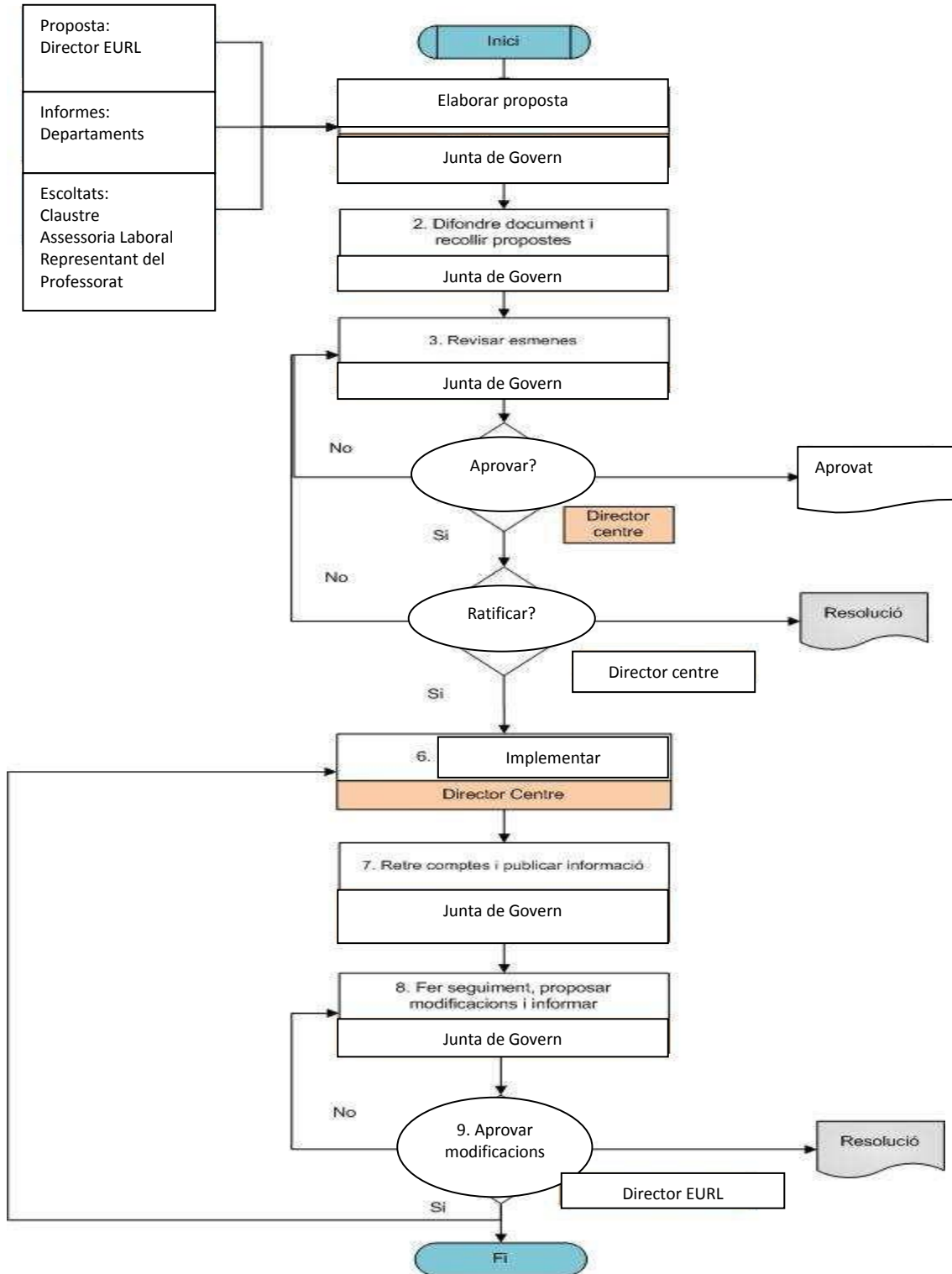
Política de personal: Conjunt de directrius que marquen les intencions i l'orientació d'una organització en referència a la gestió, la selecció, la promoció i la formació del personal.

 <p>Universitat de Lleida</p>	<p>Definir la política de personal acadèmic</p>	 <p>EURL</p>
--	---	--

5. Responsabilitats

- **Junta de govern:** És competència de la Junta de govern desenvolupar una política de professorat, a proposta de la Direcció, fent el seguiment i vetllant per la seva implementació o bé proposar les modificacions o millores que se'n derivin.
- **Junta de Patronat de la Fundació:** Aprova la política del professorat.

6. Fluxograma



 <p>Universitat de Lleida</p>	<p>Definir la política de personal acadèmic</p>	 <p>EURL</p>
--	---	--

Descripció i desenvolupament de l'activitat

La Junta de Govern a proposta de la Direcció planifica la política de personal docent e investigador (PDI), amb l'informe previ dels departaments

1. Elaborar la proposta

La Junta de Govern elabora les directrius en les quals s'han d'inspirar les accions en matèria de personal acadèmic i les reflecteix en un document en el qual tingui cabuda i reconeixement la pràctica totalitat de les activitats que pot desenvolupar el personal acadèmic.

2. Aprovar



La Junta de Govern elabora el document i el calendari d'aplicació i l'eleva a la Direcció.

3. Ratificar

La Junta de Govern ratifica.

4. Implementar

El/la Director/a del centre és l'encarregat de vetllar per la seva implantació, de fer aquest seguiment, d'informar i de proposar modificacions de millora del document.

 <p>Universitat de Lleida</p>	<p>Definir la política de personal acadèmic</p>	 <p>EURL</p>
--	---	--

8. Registres / arxiu

Document	Responsable / dipositari
PPA	Junta de govern